



Heb je al altijd willen meedoen aan een heuse zoektocht? Kom dan zeker op dinsdag 7 april naar de paasactiviteit van de Inclusieve Dienstverlening van Sint-Lodewijk. Broers of zussen zijn ook welkom! Samen met Luigi gaan we op tocht door Sint-Lodewijk op zoek naar de verdwenen schatkist. Aan de hand van verschillende opdrachten kunnen we tips verzamelen om dan te weten te komen waar de schatkist verstopt zit!

### **Doe mee aan onze Paasactiviteitennamiddag!**

De activiteitennamiddag is ingericht op maat van kinderen met een motorische beperking en gaat door op de campus van vzw Sint-Lodewijk. Op het afgebakende en rustig gelegen terrein bevinden zich onder andere een speelplaats, groenzone en snoezelbos: de ideale uitvalsbasis voor al die avonturen met Luigi en (nieuwe) vriendjes en vriendinnetjes! Dit alles gebeurt in een professioneel kader met ervaren begeleiders die oog hebben voor de individuele noden van je kind. We kiezen bewust voor kleine groepen met voldoende begeleiders.

## **Schrijf je in vóór 28 februari 2025!**

Vul [HIER](#) het inschrijvingsformulier in, scan de code hiernaast of stuur een mailtje naar [luigi@sintlodewijk.be](mailto:luigi@sintlodewijk.be)!



# PRAKTISCH

## **WANNEER**

7 april 2025

## **UUR**

van 13.30u tot 16.30u.

## **WAAR**

Sint-Lodewijk vzw  
Kwatrechtsteenweg 168  
9230 WETTEREN  
(volg de pijlen vanaf het onthaal)

## **VOOR WIE**

Kinderen van 3 tot 6 jaar met (vermoeden van) een mild motorische beperking zoals DCD, ADHD, milde CP... die recht hebben op begeleiding onder het RTH-stelsel (Rechtstreeks Toegankelijke Hulp). Er mag ook een broer/zus deelnemen.

## **GEBOORTEJAAR**

2019 tot 2022 (kleuterschool)

## **KOSTPRIJS**

Er worden per deelnemer 2 RTH-groepsbegeleidingssessies aangerekend ((0,174 pp – 12,68\* euro) Als een broer of zus deelneemt, worden er 2 extra sessies geregistreerd op de RTH-rechthebbende. De betaling gebeurt via facturatie.

\*De bedragen RTH kunnen in 2025 geïndexeerd worden.  
Meer info op [www.vaph.be](http://www.vaph.be).

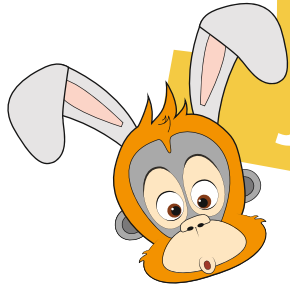
Wat breng je mee? een drinkfles, een vieruurtje en reservekledij



**Sint-Lodewijk vzw**  
Kwatrechtsteenweg 168  
9230 Wetteren

[luigi@sintlodewijk.be](mailto:luigi@sintlodewijk.be)  
[www.sintlodewijk.be](http://www.sintlodewijk.be)





# LUIGI'S Jacht op de schat

PAASVAKANTIE  
16 APRIL 2025

## Maak je klaar voor de ultieme Paasjacht!

Op 16 april gaan we op jacht! Dit is jouw kans om samen met andere jongeren een spannend avontuur te beleven, vol verrassingen, raadsels en misschien wel een verborgen schat! Maak plezier met motorische en spannende opdrachten. Gebruik jouw kennis om het raadsel op te lossen.

## Wat kun je verwachten?

- Leuke en uitdagende opdrachten die je van locatie naar locatie leiden
- Een zoektocht naar de schat met je team
- De perfecte gelegenheid om nieuwe vrienden te maken door samen te werken

Klaar voor het avontuur? Doe mee met deze spannende schattenjacht! Meld je aan via de QR-code en maak je klaar voor een onvergetelijke dag!



## Schrijf je in vóór 28 februari 2025!

Vul [HIER](#) het inschrijvingsformulier in, scan de code hiernaast of stuur een mailtje naar [luigi@sintlodewijk.be](mailto:luigi@sintlodewijk.be)



# PRAKTISCH

## WANNEER

16 april 2025

## UUR

van 13.30u tot 16.30u.

## WAAR

Sint-Lodewijk vzw  
Kwatrechtsteenweg 168  
9230 WETTEREN  
We verzamelen aan het onthaal.

## VOOR WIE

Jongeren met een (vermoeden van) motorische beperking tussen 10 en 17 jaar die recht hebben op begeleiding onder RTH (Rechtstreeks toegankelijke hulp).

## GEBOORTEJAAR

2008 tot 2015

## KOSTPRIJS

Er worden 2 groepsbegeleidingssessies RTH aangerekend (0,174 pp-12,68\* euro). Betaling gebeurt via facturatie.

\*De bedragen RTH kunnen in 2025 geïndexeerd worden.  
Meer info op [www.vaph.be](http://www.vaph.be).

Wat breng je mee? Een drinkfles en vieruurtje



Sint-Lodewijk vzw  
Kwatrechtsteenweg 168  
9230 Wetteren

[luigi@sintlodewijk.be](mailto:luigi@sintlodewijk.be)  
[www.sintlodewijk.be](http://www.sintlodewijk.be)





Als de lente eraan komt, de vogels volop fluiten en de bomen blaadjes krijgen, beginnen Luigi zijn groene vingers stevast te kriebelen. Bij jou ook!?

Kom dan zeker op dinsdag 4 maart naar de krokusactiviteit van de Inclusieve Dienstverlening van Sint-Lodewijk. Broers of zussen zijn ook welkom!

We gaan op tocht in het bos op zoek naar al onze benodigdheden voor Luigi's moestuin. Nadien gaan we aan de slag in ons groenatelier om onze zaadjes te planten en de mooiste tuinkunstwerkjes te maken.

We kijken er naar uit om samen de handen uit de mouwen te steken!

De activiteitennamiddag is ingericht op maat van kinderen met een motorische beperking en gaat door op de campus van vzw Sint-Lodewijk. Op het afgebakende en rustig gelegen terrein bevinden zich onder andere een speelplaats, groenzone en snoezelbos: de ideale uitvalsbasis voor al die avonturen met Luigi en (nieuwe) vriendjes en vriendinnetjes!

Dit alles gebeurt in een professioneel kader met ervaren begeleiders die oog hebben voor de individuele noden van je kind. We kiezen bewust voor kleine groepen met voldoende begeleiders.

**Schrijf je in vóór 3 februari 2025!**

Vul [HIER](#) het inschrijvingsformulier in, scan de code hiernaast of stuur een mailtje naar [luigi@sintlodewijk.be](mailto:luigi@sintlodewijk.be)



## PRAKTISCH

### WANNEER

4 maart 2025

### UUR

van 13.30u tot 17u

### WAAR

Sint-Lodewijk vzw  
Kwatrechtsteenweg 168  
9230 WETTEREN

We verzamelen aan het onthaal.

### VOOR WIE

Kinderen van 6 tem 13 jaar met (vermoeden van) een mild motorische beperking zoals DCD, ADHD, milde CP... die recht hebben op begeleiding onder het RTH-stelsel (Rechtstreeks Toegankelijke Hulp). Er mag ook een broer/zus deelnemen.

### GEBORTEJAAR

2012 tot 2019

### KOSTPRIJS

Er worden per deelnemer 2 RTH-groepsbegeleidingssessies aangerekend

(0,174 pp en ongeveer 12,68\* euro). Als een broer of zus deelneemt, worden er 2 extra sessies geregistreerd op de RTH-rechthebbende. De betaling gebeurt via facturatie.

\*De bedragen RTH kunnen in 2025 geïndexeerd worden.  
Meer info op [www.vaph.be](http://www.vaph.be).

### WAT BRENG JE MEE?

Voorzie een drinkfles en eventueel een stuk fruit of koek. Zorg voor buitenkledij die vuil mag worden en tegen de regen kan. Wie thuis materiaal heeft om te tuinieren (schopje, harkje, handschoenen) mag dit vrijblijvend meebrengen.



**SINT-LODEWIJK**  
samen toekomst maken



**Sint-Lodewijk vzw**  
Kwatrechtsteenweg 168  
9230 Wetteren

[luigi@sintlodewijk.be](mailto:luigi@sintlodewijk.be)  
[www.sintlodewijk.be](http://www.sintlodewijk.be)

taborgroep

Vlaanderen  
verbeeldt werkt

VERGUND  
DOOR HET  
VAPH  
ALGEMEEN AGENTSCHAP VOOR  
RECHTSPREKING MET GEMEENSCHAP



Kijk jij ook al zo hard uit naar een deugddoende vakantie? Zin in een kamp vol actie, spel en véél gezelligheid? Dan zit je hier helemaal goed! Je zult je geen moment vervelen want we gaan op een fantastische reis door de tijd! Waar we naartoe gaan? Dat is een spannende verrassing...

## Heb je er zin in? Kom mee en beleef samen met ons een geweldig avontuur!

Tijdens deze week reis je naar verschillende momenten in de tijd. We dompelen ons onder in de sfeer, muziek, het eten... van de toekomst en het verleden. We gaan knutselen, sporten, spelen, koken, bakken, speuren, culturen ontdekken en nog zoveel meer!

Dit jaar kan je ervoor kiezen om één nachtje (donderdagavond) te blijven slapen. Deze nacht maken we heel speciaal met leuke avondactiviteiten! Dit alles gebeurt in een professioneel kader met ervaren begeleiders die oog hebben voor de individuele noden van elk kind. We kiezen bewust voor kleine groepen met voldoende begeleiders.

## Schrijf je in vóór 12 maart 2025!

Vul [HIER](#) het inschrijvingsformulier in, scan de code hiernaast of stuur een mailtje naar [luigi@sintlodewijk.be](mailto:luigi@sintlodewijk.be)!



# PRAKTISCH

## WANNEER

18 tot 22 augustus 2025

## UUR

Kamp: 9u - 16u

Opvang: 8-9u en 16-17u

Op donderdagavond is er mogelijkheid tot overnachting.

## WAAR

Terreinen scouts Sint-Jan

Groenstraat 33

9230 WETTEREN

## VOOR WIE

Kinderen van 6 tot en met 13 jaar, met een milde neuromotorische beperking zoals DCD, ADHD, ASS, milde CP... die niet rolstoelafhankelijk zijn en recht hebben op begeleiding onder het RTH-stelsel. (Rechtstreeks Toegankelijke Hulp)

## GEBOORTEJAAR

2012 tot 2019

## KOSTPRIJS

De kostprijs voor deze week bestaat uit een bijdrage voor activiteiten en vervoer van 70 euro en een begeleidingskost RTH van 95,85\* euro met inbreng van 0,72 pp (overnachting is optioneel). Gebruik maken van opvang is 1 groeps-sessie per dag (6,34\* euro of 0,087 pp).

\*De bedragen RTH kunnen in 2025 geïndexeerd worden.  
Meer info op [www.vaph.be](http://www.vaph.be).



Sint-Lodewijk vzw  
Kwatrechtsteenweg 168  
9230 Wetteren

[luigi@sintlodewijk.be](mailto:luigi@sintlodewijk.be)  
[www.sintlodewijk.be](http://www.sintlodewijk.be)





Ervaart jouw kind moeite met leren fietsen of is fietsen in het verkeer nog niet veilig? Wij organiseren een fietsweek tijdens de zomervakantie van maandag 7 juli tot en met vrijdag 11 juli 2025, op de terreinen van Sint-Lodewijk (keuze tussen voor- of namiddag), in kleine groepjes van ongeveer 3 kinderen.

### Wat houdt de fietsweek in?

Tijdens deze week werken we aan verschillende fietsvaardigheden en besteden we ook aandacht aan veiligheid. We leren kinderen op een leuke en veilige manier deelnemen aan het verkeer, beginnend in een beschermde omgeving (campus Sint-Lodewijk) en, indien mogelijk, daarna in het echte verkeer. Afhankelijk van het aantal inschrijvingen stellen we verschillende niveaugroepen samen.

**Schrijf je in vóór 12 maart 2025!**

Vul [HIER](#) het inschrijvingsformulier in, scan de code hiernaast of stuur een mailtje naar [luigi@sintlodewijk.be](mailto:luigi@sintlodewijk.be)



## PRAKTISCH

### WANNEER

7 tot 11 juli 2025

### UUR

Deelnemen kan in de ochtend- of middaggroep

Ochtendsessie van 9u-12u.

(opvang van 8.30u)

Namiddagsessie van 13u-16u.

(opvang tot 16.30u)

### WAAR

Sint-Lodewijk vzw

Kwatrechtsteenweg 168

9230 WETTEREN

We verzamelen op het basketbalplein.

### VOOR WIE

Kinderen van 6 tot en met 13 jaar met (vermoeden van) een mild motorische beperking zoals DCD, ADHD, milde CP... die recht hebben op begeleiding onder het RTH-stelsel.

### GEBORTEJAAR

2012 tot 2019

### KOSTPRIJS

De totale kostprijs voor de fietsweek bedraagt 63,40\* euro, wat 2 ambulante RTH-sessies per dag dekt (1,55 pp voor de week). De betaling verloopt via facturatie.

\*De bedragen RTH kunnen in 2025 geïndexeerd worden.

Meer info op [www.vaph.be](http://www.vaph.be).

### WAT BRENG JE MEE?

Fiets, fietshelm, aangepaste kledij afhankelijk van de weersomstandigheden (de activiteit vindt buiten plaats) en een drinkfles en fruit/koek. (Fiets uitlenen is mogelijk, geef dit aan bij inschrijving.)



**SINT-LODEWIJK**  
samen toekomst maken



**Sint-Lodewijk vzw**  
Kwatrechtsteenweg 168  
9230 Wetteren

[luigi@sintlodewijk.be](mailto:luigi@sintlodewijk.be)  
[www.sintlodewijk.be](http://www.sintlodewijk.be)

taborgroep

Vlaanderen  
Verbonden werkt

VERGUND  
DOOR HET  
VAPH  
MAAK JE AANSPRAKELIJK VOOR  
HOEVEEL JE WIL INVAARDIGEN